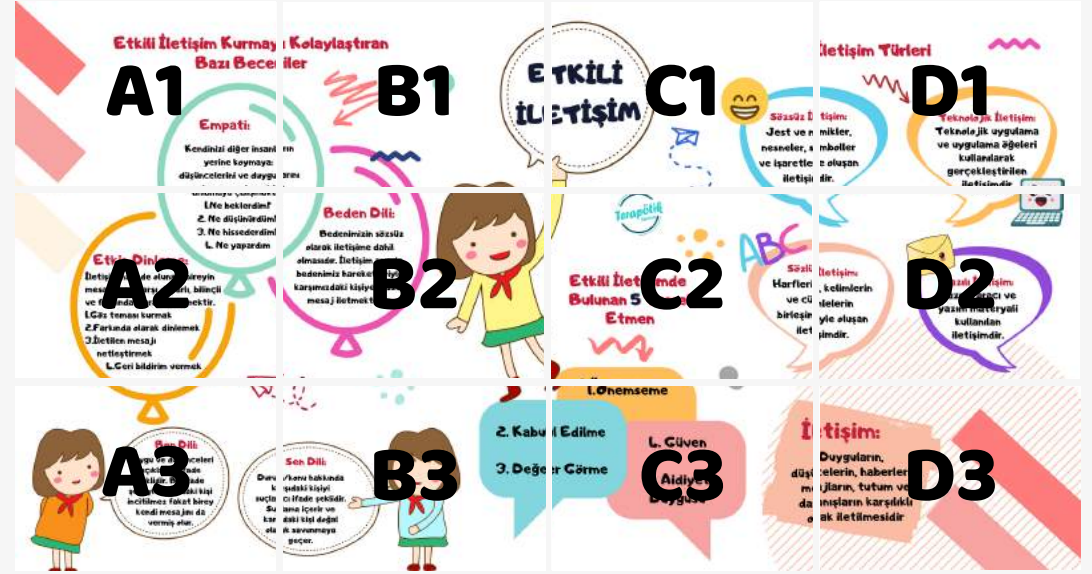


İLETİŞİM BECERİLERİ MODÜLER PANO

- 1.Modüler panomuz 12 adet yatay A4 kağıdından oluşmaktadır.
- 2.Üç adet sütun (yukarıdan aşağıya), dört adet satır (soldan sağa) A4'ün birleşimiyle modüler pano oluşturulmaktadır.
- 3.Modüler pano sayfalarını (renkli olarak) yazdırın.
- 4.Beyaz kenarlıkları makas ile kesin.
- 5.İlk görselde belirtildiği gibi parçaları birleştirip, sabitleyin.
- 6.Birleştirilmiş büyük görseli sergilenmesini istediğiniz yere asıp, sabitleyin.



Etkili İletişim Kurmayı Bazı Beceriler

Empati:

**Kendinizi diğer insanların
yerine koymaya:
düşüncelerini ve duygularını
anlamaya çalışmaktır.**

- anlamaya çalışmak t
1. Ne beklerdim?
 2. Ne düşünürdüm?
 3. Ne hissederdim?
 4. Ne yapardım

Etkin Dinleme:

İletişim halinde olunan bireyin mesajlarına karşı duyarlı, bilinçli ve farkında olarak dinlemektir.

1. Göz teması kurmak
2. Farkında olarak dinlemek
3. İletilen mesajı netleştirmek
4. Geri bildirim vermek



Ben Dili:

**Duygu ve düşünceleri
açıklayan ifade
şeklidir. Bu ifade
şekliyle karşıdaki kişi
incitilmez fakat birey
kendi mesajını da
vermiş olur.**

**Durum
karşı
suçlayıcı
Suç
karşı
olarak**

Kolaylaştırıcılar



rin

arını

Beden Dili:

Bedenimizin sözsüz olarak iletişime dahil olmasıdır. İletişim anında bedenimiz hareketleriyle karşımızdaki kişiye sözsüz mesaj iletmektedir.



Sen Dili:

n/konu hakkında
rşındaki kişiyi
ıcı ifade şeklidir.
lama içerir ve
daki kişi doğal
ak savunmaya
geçer.



2. Kabul

3. Değer

TKİLİ ETİŞİM



Sözsüz İle

**Jest ve m
nesneler, se
ve işaretler
iletişim**

Etkili İletişimde Bulunan 5 Temel Etmen



ABC

Sözlü
Harflerin
ve cümle
birleşim
ileti

1. Önemseme

Edilme

r Görme

4. Güven

**5. Aidiyet
Duygusu**

ile

**düşün
mes
davr
ola**

İletişim Türleri



İletişim:
Ses, görüntü, simgeler,
semboller
ile oluşan
iletişimdir.

Teknolojik İletişim:
Teknolojik uygulama
ve uygulama öğeleri
kullanılarak
gerçekleştirilen
iletişimdir



İletişim:

n, kelimelerin
mlelerin
niyle oluşan
işimdir.



Yazılı İletişim:
Yazma aracı ve
yazım materyali
kullanılan
iletişimdir.



etififim:

**Duyguların,
celerin, haberlerin,
ajların, tutum ve
anıfların karflılıklı
rak iletilmesidir**